

## NEXA WMR-252 Dimmer

### KOMPATIBILITET

Den här mottagaren fungerar med alla självlärande Nexa-sändare inklusive Nexa Gateway.

### FUNKTIONALITET

Dimmer för Glödljus, Halogen och LED. Kan monteras bakom befintlig 1-vägs strömbrytare för att behålla den mekaniska funktionen men samtidigt göra den trådlös.

## Säkerhet

### INSTALLATION

Ledarnas färger kan variera i olika länder. Du bör alltid anlita en elektriker om du känner dig osäker på ledarna.

### MAX BELASTNING

Anslut aldrig lampor eller utrustning som överskrider mottagarens maximala belastning. Det kan leda till fel, kortslutning eller brand.

### RISK FÖR ELSTÖTAR

Var försiktig när du installerar en mottagare. Den kan vara spänningsförande även när den är avstängd.

### LIVSUPPEHÅLLANDE UTRUSTNING

Använd aldrig Nexas produkter för livsuppehållande utrustning eller andra apparater där fel eller störningar kan få livshotande följder.

### STÖRNINGAR

Alla trådlösa enheter kan drabbas av störningar

som kan påverka prestandan och räckvidden. Det minsta avståndet mellan två mottagare bör därför vara åtminstone 50 cm

### REPARATION

Försök inte att reparera produkten. Den innehåller inga reparerbara delar.

### VATTENTÄTHET

Produkten är inte vattentät. Se till att den alltid är torr. Fukt gör att elektroniken inuti fräts sönder och kan leda till kortslutning, fel och risk för elstötar.

### RENGÖRING

Rengör produkten med en torr trasa. Använd inte kemikalier, lösningsmedel eller starka rengöringsmedel.

### MILJÖ

Utsätt inte produkten för stark värme eller kyla, eftersom det kan skada eller förkorta de elektroniska kretsarnas livslängd.

## Tekniska data

Ingångsström	220-240 VAC 50 Hz
Max belastning	
Glödljus & Halogen	Max 250W
Dimmbar lågenergi	3-24 W
Dimmbar LED	3-24W
RF-frekvens	433,92 MHz
RF-område	Upp till 30 meter
Strömförbrukning i viloläge	0,5 watt
Minnesadresser	6

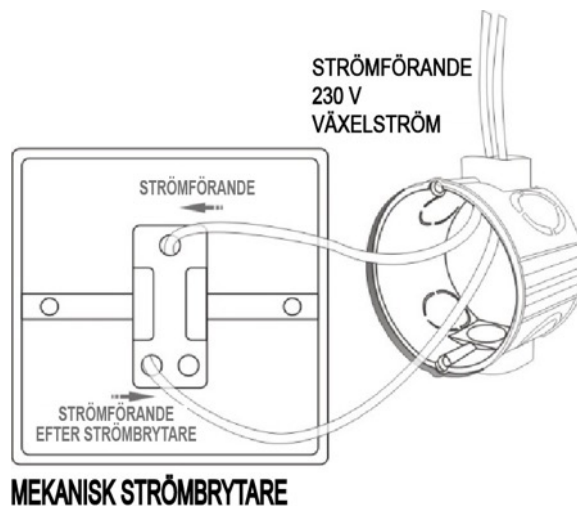
**Observera:** Användning av icke dimmbara lampor kan förstöra produkten!

# Installation


Innan du påbörjar arbetet ska du ALLTID stänga av nätströmförsörjningen och/eller huvudströmbrytaren.

## För installation bakom den befintliga mekaniska strömbrytaren

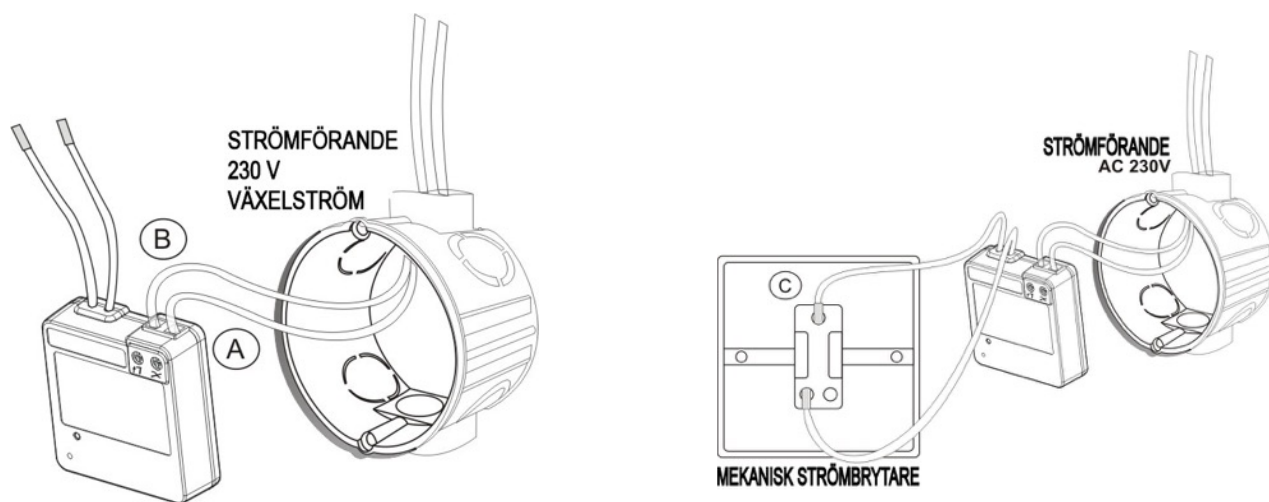
1. Koppla loss kablarna från den mekaniska strömbrytaren.



Anslut Fas och tändtråd till WMR-252

- A. Tändtråd till plint 
- B. Fas 230V till plint L
- C. Anslut de 2 vita kablar på WMR-252 till den befintliga mekaniska strömbrytaren.

**Observera: Dessa kablar får aldrig anslutas till 230V!**



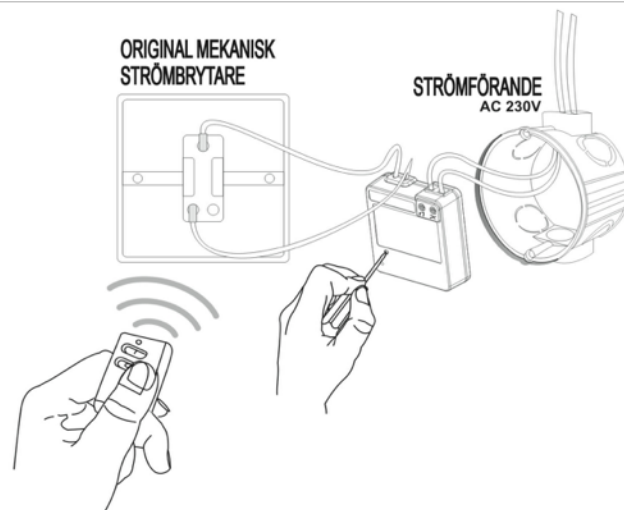
**Observera:** Om mottagaren används utan koppling till mekanisk strömbrytare så ska de två vita kablarna isoleras var och en för sig.

# Programmering

WMR-252 har 6 minnesplatser vilket innebär att den kan sammankopplas med upp till 6 olika självlärande sändare.

1. Anslut lasten/lampan till mottagaren.
2. Tryck en gång på knappen "Learn" på mottagaren. Den röda lysdioden på mottagaren blinkar och visar att inlärningsläget har startat.
3. Tryck på den PÅ-knapp som du vill koda på fjärrkontrollen. Två blinkningar bekräftar att fjärrkontrollen har kodats.

Inlärningsläget varar i 12 sekunder. Om ingen signal tas emot från en fjärrkontroll under den tiden så kommer mottagaren automatiskt att gå ur inlärningsläge utan att enheten kodats ihop. Stäng inlärningsläget manuellt genom att helt enkelt trycka på knappen Inläring en gång till.



## Felsökning

Om du inte ser någon bekräftelseblinkning när du är i inlärningsläget, så kan det betyda att mottagarens minne är FULLT och att ingen ytterligare fjärrkontroll kan kodas om inte någon av de befintliga fjärrkontrollerna kopplas från först. Se avsnitt Radera sändare.

## Radera sändare

### Radera enskild sändare

1. Tryck en gång på knappen Inläring på mottagaren. Lysdioden kommer att blinka. Mottagaren är nu i inlärningsläge.
2. Tryck på den AV-knapp som du vill koppla från på fjärrkontrollen.
3. Två blinkningar bekräftar att fjärrkontrollen har kopplats från.

### Radera hela minnet (tar bort alla anslutna sändare)

1. Tryck på knappen "Learn" på mottagaren i 6 sekunder (den röda lysdioden på mottagaren blinkar)
2. Släpp upp knappen och tryck ned den igen.
3. Två blinkningar visas för att bekräfta att alla fjärrkontroller har kopplats från.

# Inställningar av lägsta dimringsnivå.

Vi rekommenderar att du använder samma fabrikat för alla lampor som används samtidigt, för optimal prestanda.

Varje LED eller dimbar lågenergilampa kan ha sin egen elektronik och kan på så vis dimras till olika nivåer, framför allt kan den lägsta dimrade nivån variera från lampa till lampa.

För att anpassa dimringsnivån till just din lampa kan det vara lämpligt att följa följande steg.

## Inställning för LED

1. Tänd din lampa med fjärrkontrollen.
2. Tryck till 2 gånger i snabb följd på mottagarens inlärningsknapp. Dioden blinka snabbt och mottagaren är i programmeringsläge.
3. Tryck på ON-knappen 1 gång så går lampan direkt till en ny lägsta nivå, vid nästa tryck på ON-knappen går mottagaren till en ännu högre dimmer nivå. Detta kan upprepas 3 gånger till man hittat den optimala lägsta dimmernivån. Det man vill uppnå är en så låg nivå som möjligt men utan att lampan helt släcks eller flimrar. Skulle lampan flimra vid en mycket låg dimmernivå trycker du bara på OFF så vänder dimmer nivån upp till nästa nivå. (Totalt finns det 4 olika nivåer)
4. När du är nöjd med lägsta dimmernivå trycker du 2 gånger i snabb följd på inlärningsknappen för att spara inställningen. Dioden slutar att blinka.

## Inställning för Lågenergilampor

1. Tänd din lampa med fjärrkontrollen.
2. Tryck till 3 gånger i snabb följd på mottagarens inlärningsknapp. Dioden blinka snabbt och mottagaren är i programmeringsläge.
3. Tryck på ON-knappen 1 gång så går lampan upp till maximal ljusstyra och sedan till en ny lägsta nivå, vid nästa tryck på ON-knappen går mottagaren till en ännu högre dimmer nivå. Detta kan upprepas 3 gånger till man hittat den optimala lägsta dimmernivån. Det man vill uppnå är en så låg nivå som möjligt men utan att lampan helt släcks eller flimrar. Skulle lampan flimra vid en mycket låg dimmernivå trycker du bara på OFF så vänder dimmer nivån upp till nästa nivå. (Totalt finns det 4 olika nivåer)
4. När du är nöjd med lägsta dimmernivå trycker du 3 gånger i snabb följd på inlärningsknappen för att spara inställningen. Dioden slutar att blinka.

# Användning

## Styrning via fjärrkontroll/sändare

### PÅ/AV:

1. Tryck på PÅ-knappen på fjärrkontrollen, så tänds lamporna gradvis.
2. Tryck på AV-knappen på fjärrkontrollen, så släcks lamporna gradvis.

### Dimmerfunktionen

1. Se till att lampan har slagits på och lyser.
2. Tryck en gång till på PÅ-knappen på fjärrkontrollen, så börjar lamporna att dimmas.
3. Stanna vid önskad ljusstyrka genom att trycka på PÅ-knappen en gång till.

Ljusstyrkan dimmas i en cykel från 0 till 100%, och om ingen signal ges inom 4 cykler så stannar den på 100% ljusstyrka. Nästa gång du tänder lampan så startar den på senast använda dimmernivå.

## Styrning via befintlig 1-vägs mekaniska brytare

### PÅ/AV

1. Tryck på PÅ-knappen på den mekaniska brytaren, så tänds lamporna gradvis.
2. Tryck på AV-knappen på den mekaniska brytaren, så släcks lamporna gradvis.

### Dimmerfunktionen

1. Se till att lampan har slagits på och lyser
2. Tryck sedan snabbt på knapparna AV och PÅ, så börjar lamporna att dimmas.
3. Stanna vid önskad ljusstyrka genom att snabbt trycka på knapparna AV och PÅ igen.

Ljusstyrkan dimmas i en cykel från 0 till 100%, och om ingen signal ges inom 4 cykler så stannar den på 100% ljusstyrka. Nästa gång du tänder lampan så startar den på senast använda dimmernivå.

### Observera:

Vid användning av dimringsbara Lågenergilampor kommer lamporna alltid att först gå upp till 100% ljusstyrka och sedan ner till önskad dimmernivå. Detta för att maximera livslängden på lamporna.

Om du använder både fjärrkontrollen och den mekaniska brytaren, så kan status för PÅ/AV för den mekaniska brytaren variera.

#### Exempel 1:

Om ljuset slås PÅ från den mekaniska brytaren, och sedan slås AV via fjärrkontrollen.

Nästa gång som du slår PÅ ljuset från den mekaniska brytaren måste du göra på ett annat sätt: Du måste först slå AV brytaren och sedan slå PÅ den igen.

#### Exempel 2:

Om lampan slås PÅ från den mekaniska brytaren och sedan slås PÅ igen via fjärrkontrollen, så börjar ljuset att dimmas. Du kan stanna vid önskad ljusstyrka genom att helt enkelt trycka på PÅ-knappen på fjärrkontrollen, eller AV och sedan PÅ med den mekaniska brytaren.

## Om trådlösa radiosignaler

Radiosignalen på 433,92 MHz passerar igenom väggar, fönster och dörrar.

Räckvidd inomhus: upp till 30 m. Räckvidd utomhus: upp till 70 m (optimala förhållanden)

Räckvidden är starkt beroende av lokala förhållanden, till exempel om det finns metaller i närheten. Exempelvis har den tunna metallbeläggning i energiglas med låg emissivitet negativ inverkan på radiosignalernas räckvidd.

Det kan finnas begränsningar för användningen av enheten utanför EU. Om tillämpligt bör du kontrollera att enheten överensstämmer med lokala föreskrifter.

### STÖRNINGAR

Alla trådlösa enheter kan drabbas av störningar som kan påverka prestandan och räckvidden. Det minsta avståndet mellan två mottagare bör därför vara åtminstone 50 cm.

