



ETLED STRIP

LED-strip
LED-strip
LED-strip
LED-strip

	El-nr E-nr Snro	Benämning Name Nimike Navn	Total Effekt Total Effect Kokonaisteho Total Effekt	Working Voltage	CCT	Lumen	CRI
	32 031 23 75 062 52 41 427 70	ETLED STRIP	5.2W±5%	DC 24V	2700K	500lm	80
	32 031 24 75 062 53 41 427 71				3000K	520 lm	
	32 031 25 75 062 54 41 427 72				4000K	550 lm	
	32 031 15 75 062 44 41 427 90		2700K		1140 lm		
	32 031 16 75 062 45 41 427 91		3000K		1240 lm		
	32 031 17 75 062 46 41 427 92		4000K		1280 lm		



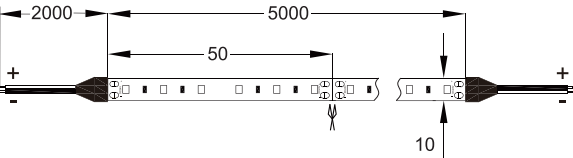
This luminaire contains built-in LED lamps.

A++
A+
A
C
D
F

The lamps cannot be changed in the luminaire.

874/2012

mm



DC 24V

120 LED/m

IP20

SDCM 3

0°C
+40°C

50000h

III

CE

RoHS

emc

5 YEAR WARRANTY

Symbolförklaring-Symbols-Merkkien selitykset-Symbol

	Uppfyller kraven enligt EN-60598. Confirms EN-60598. Täyttää standardin EN-60598 vaatimukset. Oppfyller kravene iht. EN-60598.		Livslängd timmar. Lifetime in hours. Käyttöaika (h). Levetid.		Beröringsskyddad utförande för torra miljöer inomhus. Touch-proof design for dry indoor environments. Kosketussuojattu rakenne kuiviin sisätiloihin. Beröringssikker.
	Säkerhetaklass III. Safety class III. Turvaluokka III. Kapslingsklasse III.		SDCM 3. SDCM 3. SDCM 3. SDCM 3.		Källsorteras som elskrot. The WEEE symbol, indicating separate collection for WEEE - Waste of electrical and electronic equipment, consists of the crossed-out wheeled bin. Lajitellaan sähköromuksi. WEEE er EE avfall-forskrift som tar hensyn til EU's direktiv i det norske regelverket.
	Min-Max Omgivningstemperatur. Min-Max Ambient temperature. Min-Max Ympäristönlämpötila. Min-Max Omgivelsestemperatur.		Anger driftspänning. Working voltage. Käyttöjännite. Driftspenning.		Begränsning av användningen av visa farliga ämnen i elektriska och elektroniska produkter. Restriction of the use of certain hazardous substances in electrical and electronic equipment. Rajoitus haitallisten aineiden käytöstä sähkö- ja elektroniikkalaitteissa. Begrenset bruk av visse farlige stoffer i elektrisk og elektronisk utstyr.
	Avsedd för inomhusbruk. Intended for indoor use. Tarkoitettu sisäkäyttöön. For innendørs bruk.		Spridningsvinkel. Beam angle. Valokeilan kulma. Strålingsvinkel.		Europeisk kontrollmärke för EMC, visar att produkten överensstämmer med Europeisk EMC standard för elektromagnetisk kompatibilitet. European certification mark for EMC. EU-hyväksyntä sähkömagneettisesta yhteensopivuudesta. Europeiske sertifiseringsmerke for EMC.



SÄKER INSTALLATION

Läs dessa instruktioner före installationen påbörjas och lämna den vidare till brukaren av anläggningen. Armaturen ska installeras av behörig installatör och enligt gällande föreskrifter. Se till att spänningen är fränslagen före installation eller underhåll. Installera armaturen enligt beskrivningen nedan.

SAFETY INSTRUCTIONS

Read these instructions carefully before commencing installation and retain for future reference. The luminaire should be installed by a licensed electrician and in accordance with local regulations. Make sure that the power is off before installation or maintenance. Install as described below.

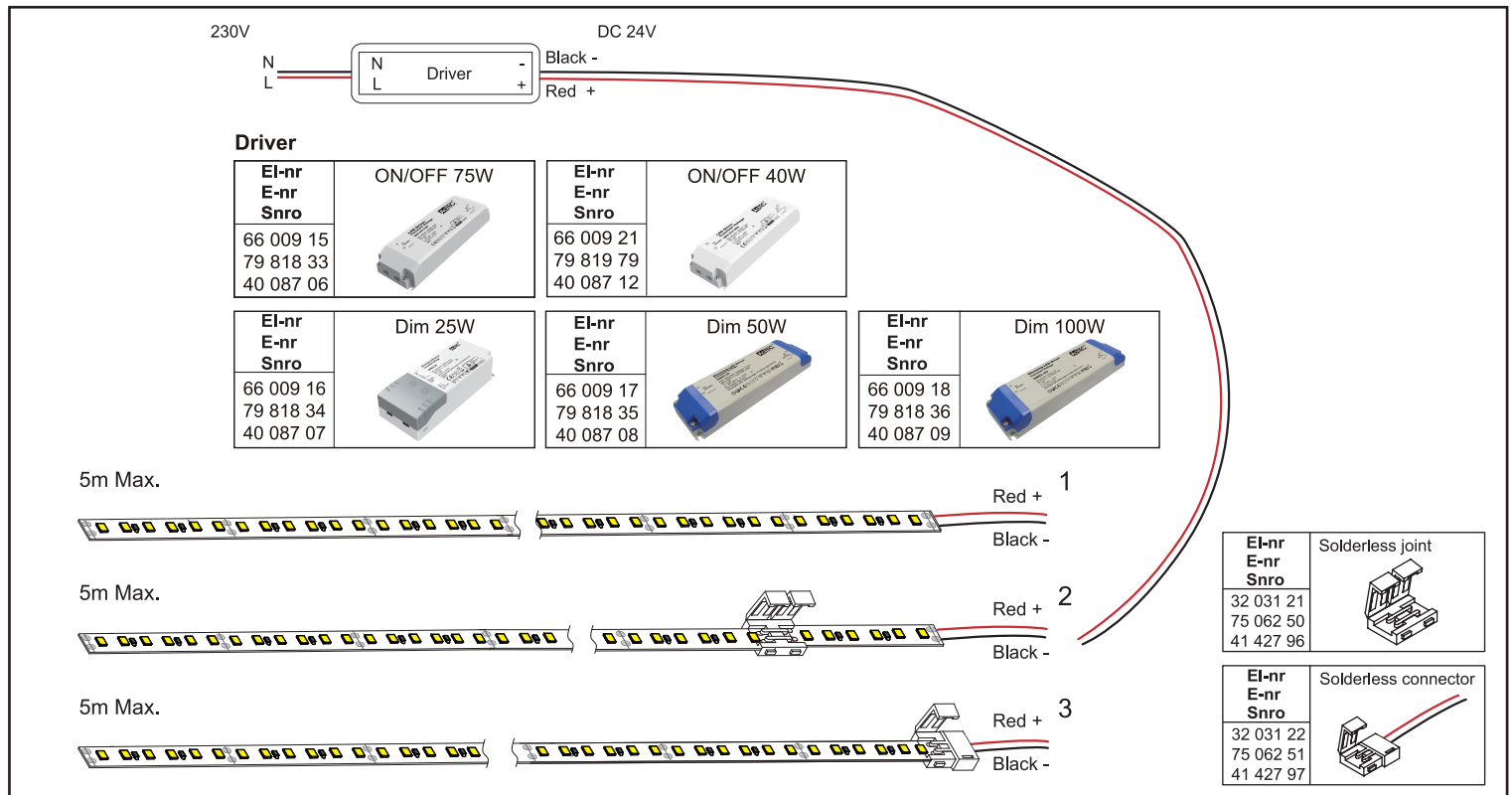
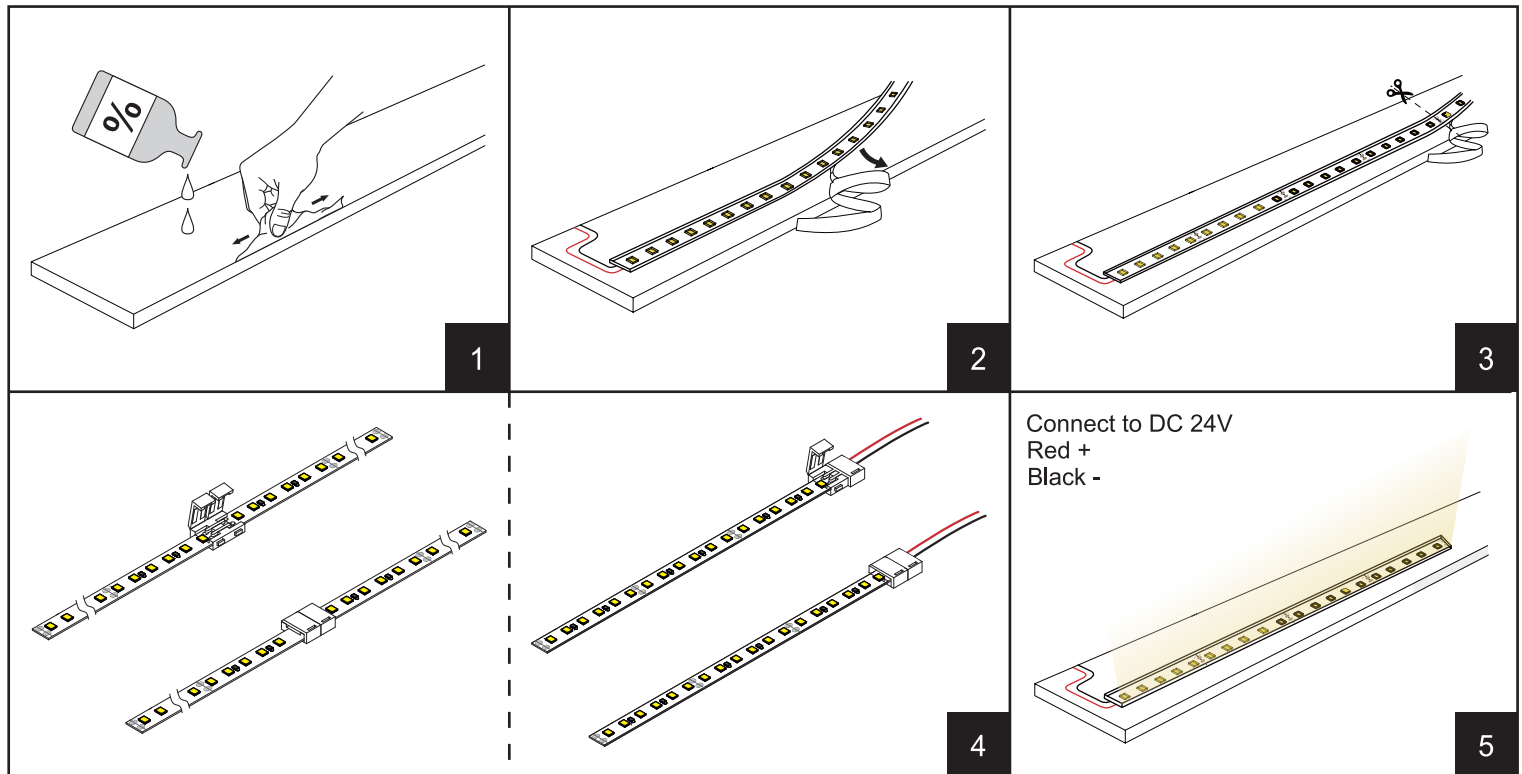
TURVALLISUUSOHJEET

Lue nämä turvallisuusohjeet huolellisesti ennen asentamista. Säilytä ohjeet myöhempää käyttöä varten. Valaisimen saa asentaa vain sähköasentaja, jolla on pätevyystodistus. Paikallisia määräyksiä on noudatettava. Varmista ennen asennusta tai huoltoa, että virta ei ole kytkettyä. Asennusohje alla.

SIKKERHETSREGLER

Les disse instruksjonene nøye før du begynner med installasjonen og ta vare på instruksjonen for fremtidig vedlikehold. Armaturen skal installeres av en autorisert elektriker, og i henhold til lokale forskrifter. Påse at spenningen er avslått før installasjon eller vedlikehold starter. Installer som beskrevet nedenfor.

Installation:



Caution:

1. The light strip should be free of pressure;
2. The circuit board should not be damaged during installation;
3. Make sure the light strip is using the correct power supply load;
4. When it is installed on metal or conductive parts, insulation protection is required at the contacting area;
5. The LED strips must not exceed 5m when it is used in a DC series circuit;
6. This light strip should not be installed along seaside or other areas with high salinity.