



Asennus- ja käyttöohje

LED TYÖPISTEVALAISIN 9924



Työpistevalaisimessa on kiinteä ledivalonlähde omalla kytkimellä ja kaksi suojakosketinpistorasiaa. Valaisin on varustettu USB-A ja USB-C liitännöillä. Valaisin on pinta-asennettava ja sisäkäyttöön tarkoitettu, johdotus pinta- tai uppojohdotuksena. Kytkenäjäännite 230 V, 50 Hz, max. 16 A.

HUOM!

Varmista, että jännite on kytketty pois päältä ennen asennusta tai huoltoa.

Kiinteästi asennettavan valaisimen saa kytkeä sähköverkkoon vain valtuutettu asentaja voimassa olevien määräysten mukaisesti. Säilytä asennusohje seuraavaa käyttäjää varten.

HUOM!

Valaisimen LED-moduuli komponentteineen eikä liitosjohto ole vaihdettavissa.

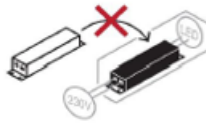
Valaisimessa ei ole vaihdettavissa olevia osia.

Valaisimen kuvun liimaukset rikkoutuvat, jos valaisin aukaistaan.

Tämä tuote sisältää valonlähteitä, joiden energiatehokkuusluokka on D.



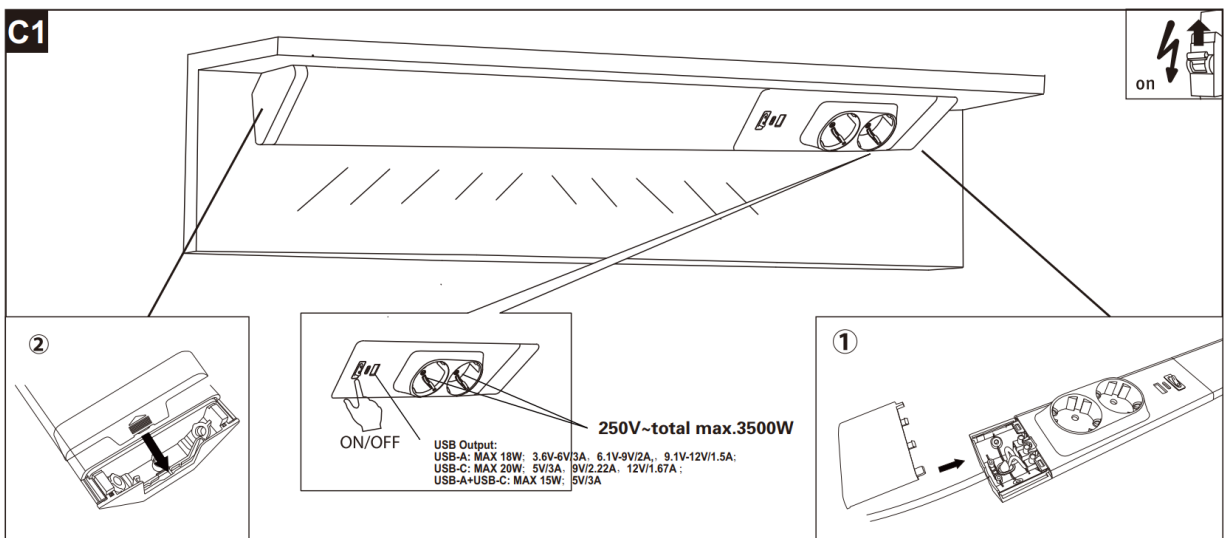
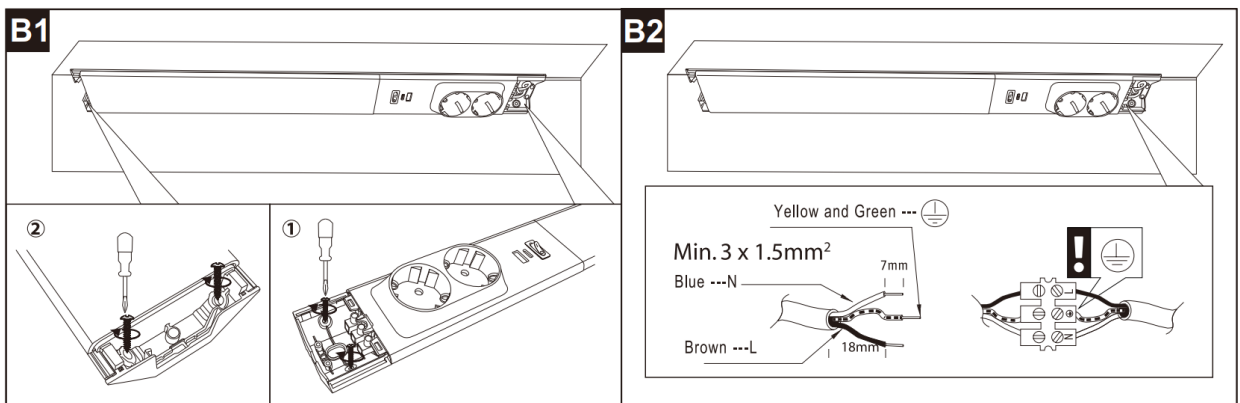
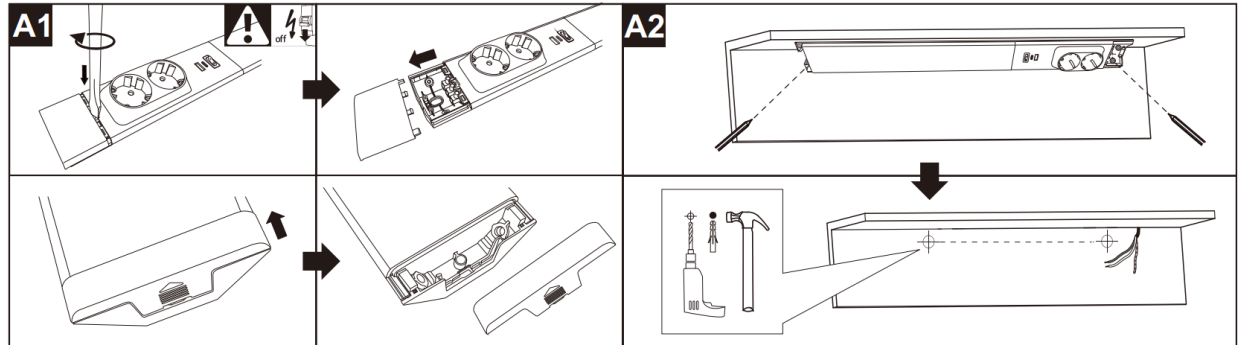
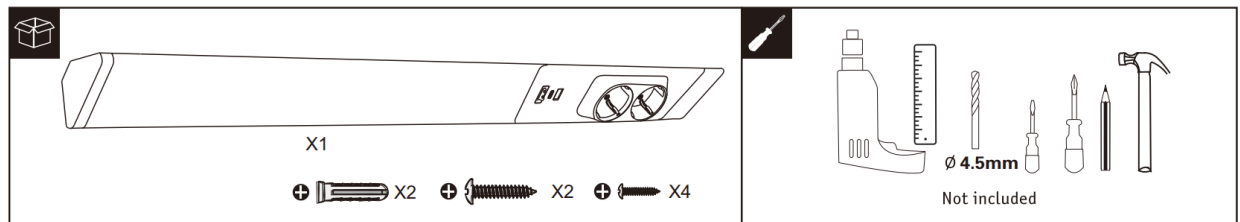
Valonlähde ei ole vaihdettavissa



Liitäntälaite ei ole vaihdettavissa

Tuotenumero	9924
	Työpistevalaisin 4000K
Asennus	Pinta-asennus
Jännite	230 V / 50 Hz
Valonlähde	Kiinteä LED-moduuli, ei vaihdettava
Teho	18 W
Tehokerroin	PF>0,7
Valovirta	1750 lm
Värilämpötila	4000 K
Ra-indeksi	Ra>80
Avautumiskulma	110°
Himmennys	ei himmennettävä
Elinikä (Ta25°C)	25 000 h
Käyttöympäristön lämpötila	+5°C - +40°C
Mitat	603x64x42 mm
Massa	440 g
Kytkenä	3x1,5mm ²
Suojausluokka	Luokka I
Materiaali	Muovi + alumiinia
Väri	Valkoinen
Kotelointiluokka	IP 20
Takuu	3 vuotta

Asennusohje:



HUOLTO JA PUHDISTUS

Valaisimessa ei ole käyttäjän vaihdettavissa olevia valonlähteitä. Valaisimella on 3 vuoden toimivuustakuu. Verkkojohto ei ole vaihdettavissa ja jos verkkojohto vaurioituu, rikkoutuneen valaisimen käyttö on välittömästi lopetettava ja hävitettävä elektroniikkajätteenä.



HUOM! Sähköiskun vaara

Katkaise sähköt ennen puhdistusta. Valaisinta saa puhdistaa vain ulkopinnoilta pehmeällä liinalla tai vastaavalla. Anna valaisimen kuivua kunnolla puhdistuksen jälkeen ennen käyttöä. Puhdistuksessa ei tule käyttää liuottimia tai vastaavia, jotka voivat vahingoittaa valaisimen pinnoitetta tai rakenteita.

EU-VAATIMUSTENMUKAISUUSVAKUUTUS



Tämä laite on suunniteltu ja valmistettu ja sitä myydään pienjännitedirektiivin ja RoHS- direktiivin vaatimusten mukaisesti. Siksi tuotteella on CE-merkintä ja sille on laadittu CE-vaatimustenmukaisuusvakuutus, joka on viranomaisten saatavilla.



Eurooppalaisen direktiivin 2002/96/EY täytäntöönpanon jälkeen kansallisessa oikeusjärjestelmässä sovelletaan seuraavaa:

Sähkö- ja elektroniikkalaitteita ei saa hävittää kotitalousjätteen seassa. Laki velvoittaa kuluttajia palauttamaan sähkö- ja elektroniikkalaitteet niiden käyttöiän lopussa tähän tarkoitukseen järjestettyihin julkisiin keräyspisteisiin tai myyntipisteeseen. Yksityiskohdat on määritetty kunkin maan kansallisessa laissa. Tämä tuotteeseen, käyttöoppaaseen tai pakkaukseen merkitty symboli tarkoittaa, että tuotteeseen sovelletaan näitä säännöksiä. Kierrättämällä, materiaaleja uusiokäyttämällä tai muilla vanhojen laitteiden hyödyntämismenetelmillä autat edistämään ympäristönsuojelua.

Valmistaja: Blue Import BIM Oy, Hampuntie 12-14, 36220 Kangasala