


# ETLED STRIP

LED-strip  
LED-strip  
LED-strip  
LED-strip

	El-nr E-nr Snro	Benämning Name Nimike Navn	Total Effekt Total Effect Kokonaisteho Total Effekt	Working Voltage	CCT	Lumen	CRI
	32 031 26 75 062 55 41 427 73	ETLED STRIP	5,2W±5%	DC 24V	2700K	490lm	80
	32 031 27 75 062 56 41 427 74				3000K	500 lm	
	32 031 28 75 062 57 41 427 75				4000K	530 lm	
	32 031 18 75 062 47 41 427 93		2700K		1120 lm		
	32 031 19 75 062 48 41 427 94		3000K		1190 lm		
	32 031 20 75 062 49 41 427 95		4000K		1240 lm		

**ETLED STRIP**

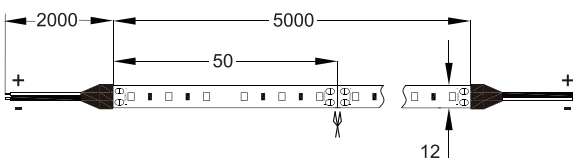
This luminaire contains built-in LED lamps.

A++  
A+  
A  
C  
D  
E

The lamps cannot be changed in the luminaire.

874/2012

mm



**DC 24V**

**120 LED/m**

**IP65**

**SDCM 3**

**RoHS**

**5 YEAR WARRANTY**

## Symbolförklaring-Symbols-Merkkien selitykset-Symbol

	Uppfyller kraven enligt EN-60598. Confirms EN-60598. Täyttää standardin EN-60598 vaatimukset. Oppfyller kravene iht. EN-60598.		Livslängd timmar. Lifetime in hours. Käyttöaika (h). Levetid.		Skydd mot inträngande damm. Spölsäkert utförande. Protection against the ingress of dust. Jet-proof design. Pölysuojattu. Kestää vesisuihkun joka suunnasta. Beskyttelse mot støvinntrænging. Spylesikker utførelse.
	Säkerhetaklass III. Safety class III. Turvaluokka III. Kapslingsklasse III.		SDCM 3. SDCM 3. SDCM 3. SDCM 3.		Källsorteras som elskrot. The WEEE symbol, indicating separate collection for WEEE - Waste of electrical and electronic equipment, consists of the crossed-out wheeled bin. Lajitellaan sähköromuksi. WEEE er EE avfall-forskrift som tar hensyn til EU's direktiv i det norske regelverket.
	Min-Max Omgivningstemperatur. Min-Max Ambient temperature. Min-Max Ympäristönlämpötila. Min-Max Omgivelsestemperatur.		Anger driftspänning. Working voltage. Käyttöjännite. Driftspenning.		Begränsning av användningen av vissa farliga ämnen i elektriska och elektroniska produkter. Restriction of the use of certain hazardous substances in electrical and electronic equipment. Rajoitus haitallisten aineiden käytöstä sähkö- ja elektroniikkalaitteissa. Begrenset bruk av visse farlige stoffer i elektrisk og elektronisk utstyr.
	Avsedd både för inom- och utomhusbruk. Intended both for indoor and outdoor use. sisä- ja ulkokäyttöön. Eget for både innendørs og utendørs bruk.		Spridningsvinkel. Beam angle. Valokeilan kulma. Strålingsvinkel.		Europeisk kontrollmärke för EMC, visar att produkten överensstämmer med Europeisk EMC standard för elektromagnetisk kompatibilitet. European certification mark for EMC. EU-hyväksyntä sähkömagneettisesta yhteensopivuudesta. Europeiske sertifiseringsmerke for EMC.



### SÄKER INSTALLATION

Läs dessa instruktioner före installationen påbörjas och lämna den vidare till brukaren av anläggningen. Armaturen ska installeras av behörig installatör och enligt gällande föreskrifter. Se till att spänningen är frånslagen före installation eller underhåll. Installera armaturen enligt beskrivningen nedan.

### SAFETY INSTRUCTIONS

Read these instructions carefully before commencing installation and retain for future reference. The luminaire should be installed by a licensed electrician and in accordance with local regulations. Make sure that the power is off before installation or maintenance. Install as described below.

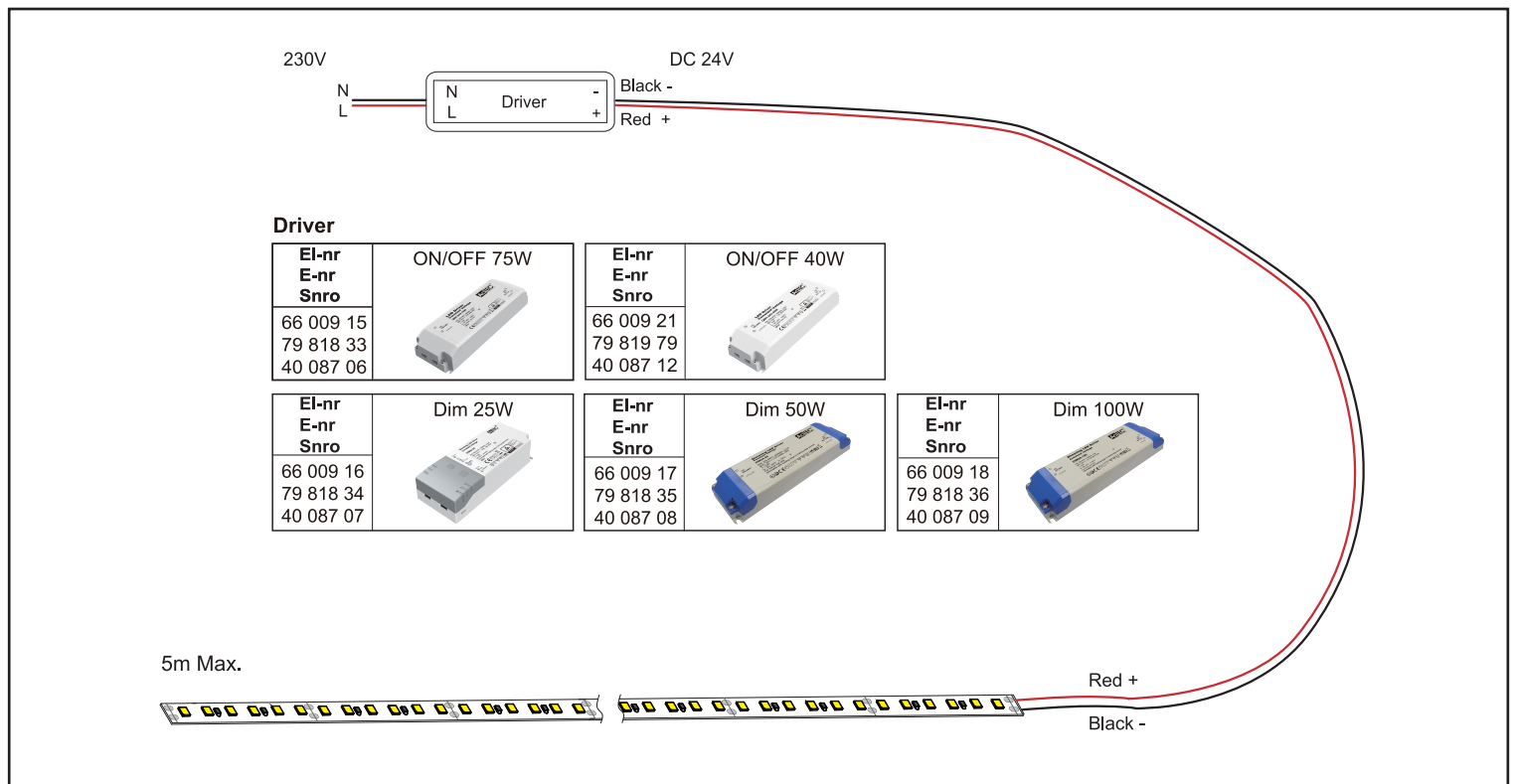
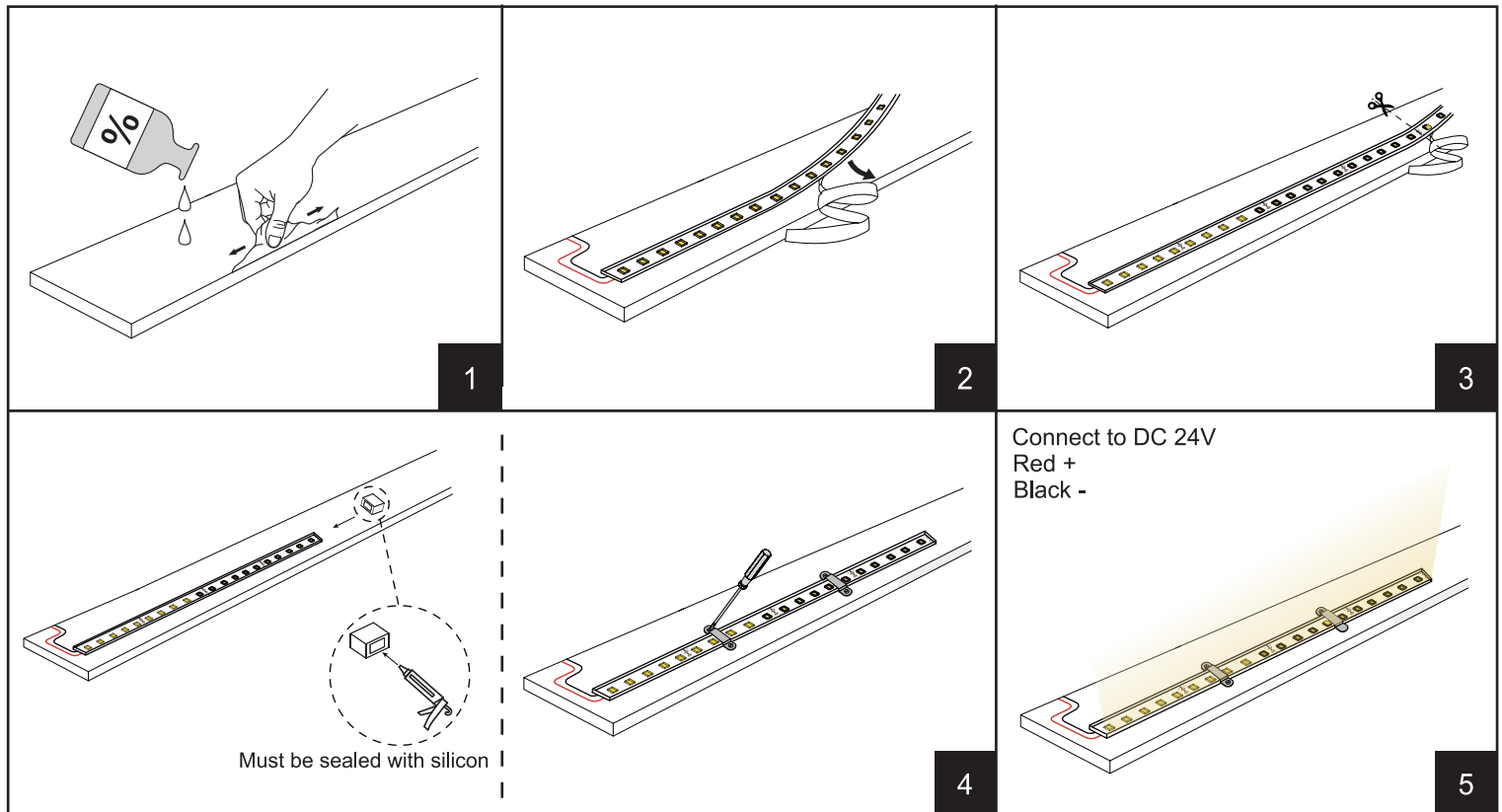
### TURVALLISUUSOHJEET

Lue nämä turvallisuusohjeet huolellisesti ennen asentamista. Säilytä ohjeet myöhempää käyttöä varten. Valaisimen saa asentaa vain sähköasentaja, jolla on pätevyystodistus. Paikallisia määräyksiä on noudatettava. Varmista ennen asennusta tai huoltoa, että virta ei ole kytkettyä. Asennusohje alla.

### SIKKERHETSREGLER

Les disse instruksjonene nøye før du begynner med installasjonen og ta vare på instruksjonen for fremtidig vedlikehold. Armaturen skal installeres av en autorisert elektriker, og i henhold til lokale forskrifter. Påse at spenningen er avslått før installasjon eller vedlikehold starter. Installer som beskrevet nedenfor.

## Installation:



## Caution:

1. The light strip should be free of pressure;
2. The circuit board should not be damaged during installation;
3. Make sure the light strip is using the correct power supply load;
4. The LED strips must not exceed 5m when it is used in a DC series circuit.