



# ORBIS CRONO-SARJAN KÄYTTÖOHJE

Kunkin kellotyypin releulostulojen numerot on eritelty kellon sivussa.

Koskettimet 10 A 250V.

Varakäynti 100h kaikissa malleissa. ( Ei DM)

Löysää ruuvit A (fig1)

Irrota pohjalevy kellosta (fig2)

A asennus pintamateriaaliin (fig3)

B asennus etulevyyn (fig3)

C asennus DIN-kiskoon (fig3)

D asennus piirilevyllä (fig3)

fig.1

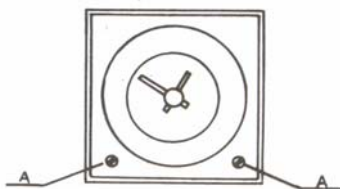


fig.2

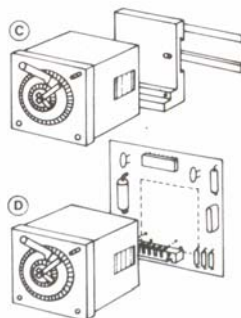
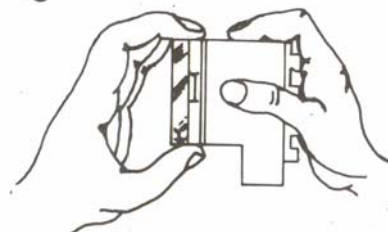


fig.3

## AJAN ASETTELU:

Ajan asettelussa työnä ulos haluttu segmentti (fig4)

Pienempi vuorokausilevy 30 min segmentti (fig5)

Suurempi vuorokausilevy 15 min segmentti (fig6)

Viikkolevy 2 tuntia segmentti (fig7).

Aseta aika asettelunupista (fig8).

Viikkolevyllä olevan kellon aika asetetaan kääntämällä viikkolevystä (fig9)

Malli DM: ÄLÄ KOSKE VIISAREIHIN, asettelu kellon keskellä

olevasta säätönupista

**Huom! ÄLÄ KOSKE KELLON VIISAREIHIN MISSÄÄN MALLISSA.**

fig.4



fig.5

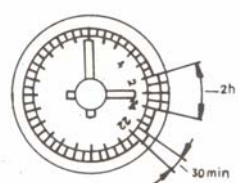


fig.6

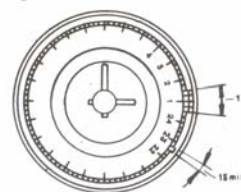


fig.7

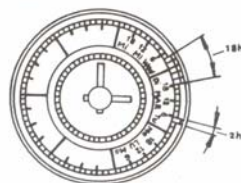


fig.8

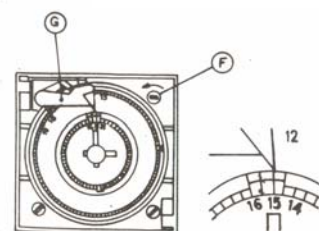
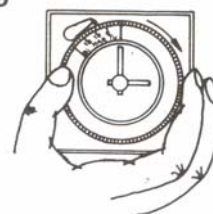


fig.9



## Maahantuonti ja myynti

**Etherma Skandinavia Oy**

Krämertintie 17  
00620 Helsinki  
Puh: 09-8254840  
Fax: 09-8250122

**Etherma Skandinavia Oy**

Aittakarinkatu 14  
26100 Rauma  
Puh: 02-5238422  
www.etherma.fi