

Pika-asennusopas EJLR-1000



NEXA EJLR-1000



Lue ”Tärkeitä tietoja” -kirjanen ennen tämän laitteen asennusta.
Turvallisuusohjeiden noudattamatta jättäminen saattaa olla vaarallista ja virheellisen asennuksen seurauksena tuotteen takuu raukeaa.

Tärkeitä tietoja

YHTEENSOPIVUUS

Tämä vastaanotin toimii kaikkien Nexa-lähettimien kanssa.

TOIMIVUUS

Sisäänrakennettu vastaanotin 230 V:n, 12 V:n ja 24 V:n sähkötoimisten moottoreiden hallintaan (kaihtimien, näyttöjen jne. liikutus ylös ja alas, sekä pysäytys).

TEKNISET TIEDOT

• Virransyöttö	220-240 VAC 50 Hz
• Enimmäiskuormitus	500 Watt
• Vaihdeettava sulake	20 mm 5A (T5A, H250V)
• Radiotaajuus	433.92 MHz
• Radiotaajuusalue	Up to 30 m indoor/up to 70 m outdoor (optimal conditions)
• Virrankulutus valmiustilassa	0.5 Watt
• Muistipaikat	6

LANGATON RADIOSIGNAALI

- 433,92 MHz:n radiosignaali kulkee seinien, ikkunoiden ja ovien läpi.
- Käyttöalue sisällä: jopa 30 m. Käyttöalue ulkona: jopa 70 m (optimaaliset olosuhteet).
- Käyttöalueeseen vaikuttavat paikalliset olosuhteet, kuten rakennusten metallit. Esimerkiksi energiansäästöikkunalasien sisältämä ohut metallikerros häiritsee radiosignaalin kulkua.
- Laitteen käyttö saattaa olla rajoitettua EU:n ulkopuolella. Tarkista tarvittaessa täyttääkö tämä laite paikalliset säännökset.

Lue nämä helpot ohjeet. Ohjeiden noudattamatta jättäminen saattaa olla vaarallista, ja tuotetta koskevat takuut raukeavat virheellisen asennuksen seurauksena.

ASENNUS

Johtojen värit saattavat vaihdella maittain. Ota yhteys sähköasentajaan, jos et ole varma johtojen väreistä. Moduulissa on kaksi jännitteetöntä katkaisinta. Sen ansiosta matalajännitteisten moottorien käyttö on mahdollista. Älä koskaan liitä 230 V:n vaihtovirtajohtoja, sillä se saattaa johtaa vikoihin, oikosulkuun tai tulipaloon.

ENIMMÄISKUORMA

Älä koskaan liitä valoja tai muita laitteita, jotka ylittävät vastaanottimen enimmäiskuorman, sillä se saattaa johtaa vaurioihin, oikosulkuun tai tulipaloon.

SÄHKÖISKUN VAARA

Noudata varovaisuutta asentaessasi vastaanottimen. Vaikka vastaanotin olisi kytketty pois päältä, siinä saattaa olla jännitettä.

LÄÄKINNÄLLISET LAITTEET

Älä koskaan käytä Nexa-laitteita lääkinnällisten laitteiden, tai muiden sellaisten laitteiden kanssa, joiden toimintavialla saattaa olla hengenvaaralliset seuraukset.

HÄIRINTÄ

Kaikki langattomat laitteet saattavat kärsiä niiden suorituskykyä haittaavasta häirinnästä. Kahden vastaanottimen väliin pitäisi jättää vähintään 50 cm:n etäisyys.

KORJAUS

Älä yritä korjata tätä tuotetta. Laitteen sisällä ei ole käyttäjän huollettavia osia.

VEDENPITÄVYYS

Tämä tuote ei ole vedenpitävä. Suojaa se kosteudelta. Kosteus syövyttää sisäisiä sähköosia, mikä saattaa johtaa oikosulkuun, vaurioihin tai sähköiskuun.

PUHDISTUS

Puhdista laite kuivalla liinalla. Älä käytä voimakkaita kemikaaleja, puhdistusaineita tai liuottimia.

KÄSITTELY

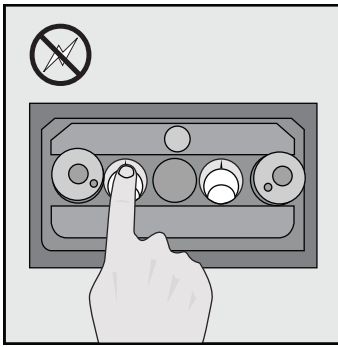
Älä pudota, kopauta tai ravistele laitetta. Kovakourainen käsittely saattaa rikkoa sisäisiä piirilevyjä ja hienomekaniikkaa.

YMPÄRISTÖ

Älä altista laitetta liialliselle kuumuudelle tai kylmyydelle, sillä se saattaa vaurioittaa piirilevyjä tai lyhentää niiden käyttöikää.

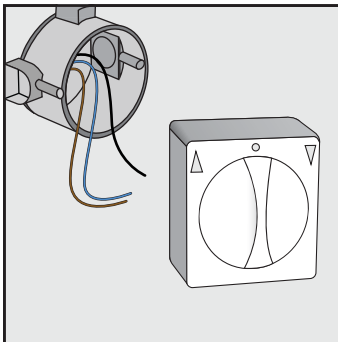
Nexa International BV ilmoittaa, että tämä tuote täyttää radio- ja telepäätelaitteiden direktiivin 1999/5/ EC vaatimukset sekä siihen kuuluvat ehdot ja määräykset.

1.



Kytke virta pois päältä pääkatkaisimesta (sähkökaappi) ennen tämän tuotteen asentamista.

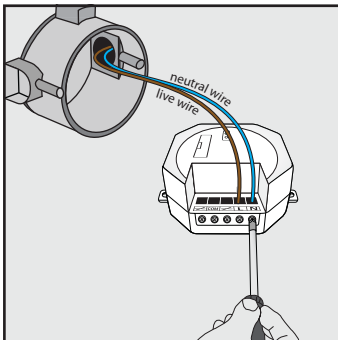
2.



Poista olemassa oleva katkaisin.

Irrota katkaisin sekä sen johdot. Olemassa oleva katkaisin korvataan tällä tuotteella ja sitä ei voida enää käyttää. Ota yhteyttä aurinkoverhon valmistajaan, jos tarvitset lisätietoja moottorin tyypistä ja johtojen väreistä.

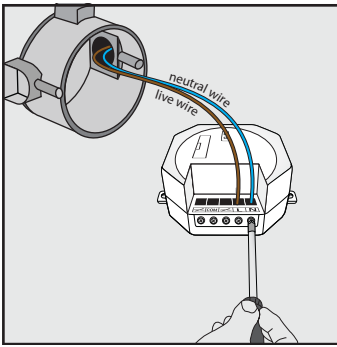
3.



Liitä 230 voltin virtalähde.

RU Liitä (ruskea) jännitteinen johto [L]- liitäntään. Liitä (sininen) neutraali johto [N]-liitäntään. Ota yhteys sähköasentajaan, jos et ole varma johtojen väreistä. Kiristä kiinnitysruuvit.

4.

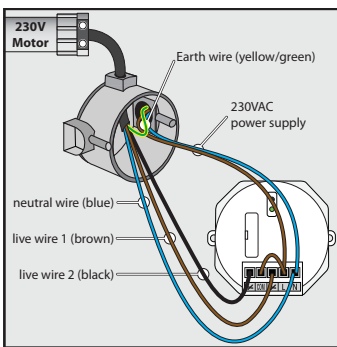


Liitä moottorin johdot.

Johtojen liitäntätapa riippuu moottorin tyypistä:

- Lue kohta 4A, jos käytössäsi on 230 V:n moottori.
- Lue kohta 4B, jos käytössäsi on 12 - 24 V:n moottori.
- Lue kohta 4C, jos moottori on varustettu palautuvalla katkaisimella.

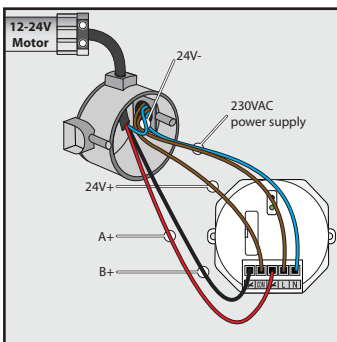
4A.



Yhdistä 230 voltin moottori.

1. Liitä moottorin (sininen) neutraali johto [N]-liitäntään.
2. Käytä erillistä johtoa liittääksesi [L]- ja [COM]-liitännät.
3. Yhdistä jännitteiset johdot (ruskea ja musta) moottorista vasempaan ja oikeaan [X]-liitäntään. Nämä liitännät voidaan vaihtaa keskenään moottorin ylös-alas-liikkeen muuttamiseksi päinvastaiseksi.

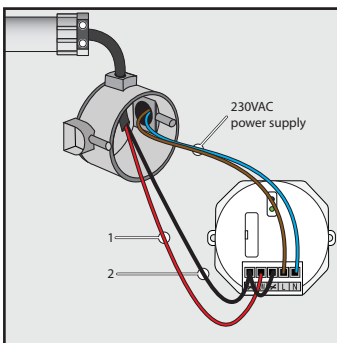
4B.



Yhdistä 12 - 24 voltin moottori

1. Liitä 24 voltin +-johto [COM]-liitäntään.
2. Liitä katkaisimen johdot A+ ja B+ vasempaan ja oikeaan [X]-liitäntään. Nämä liitännät voidaan vaihtaa keskenään moottorin ylös-alas-liikkeen muuttamiseksi päinvastaiseksi. Älä koskaan yhdistä 230 voltin vaihtovirtajohtoja matalajännitteisiin johtoihin.

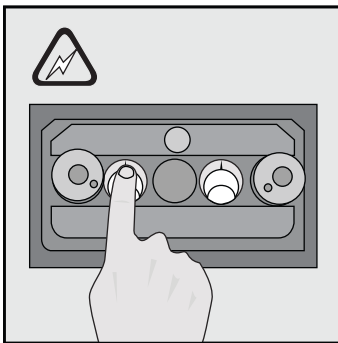
4C.



Moottori palautuvalla katkaisimella

Moottorissa on vain kaksi johtoa. (1) Yhdistä yksi johto [X]-liitäntään ja toinen johto [COM]-liitäntään. Nämä liitännät voidaan vaihtaa keskenään moottorin ylös-alas-liikkeen muuttamiseksi päinvastaiseksi. (2) Käytä erillistä johtoa liittääksesi molemmat [X]-liitännät. Älä koskaan yhdistä 230 voltin vaihtovirtajohtoja matalajännitteisiin johtoihin.

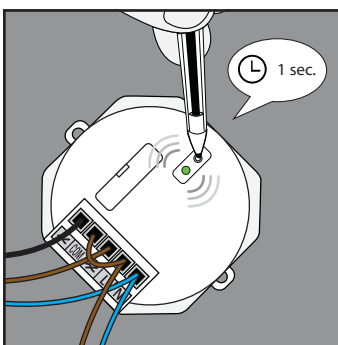
5.



Kytke virta päävirtakytkimestä (sähkökaappi) jatkaaksesi asennusta.

Sähköiskun vaara! Älä koske mihinkään näkyvissä oleviin johtoihin. Kosketa ainoastaan tuotteen muovikoteloon.

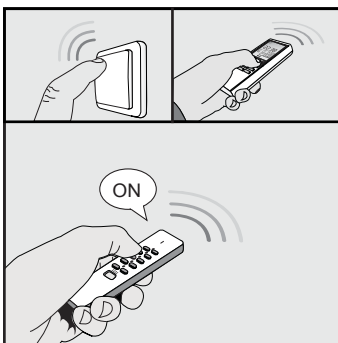
6.



Aktivoi oppimistila.

Paina vastaanottimen oppimispainiketta noin yhden sekunnin ajan. Oppimistila on päällä 15 sekunnin ajan, jolloin LED- merkkivalo vilkkuu hitaasti.

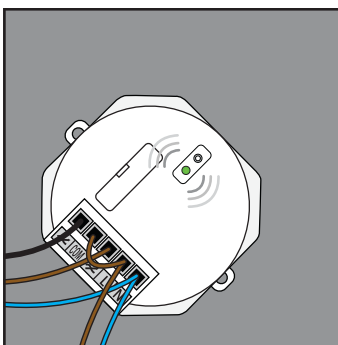
7.



Määritä Nexa-lähettimen koodi.

Lähetä PÄÄLLÄ-signaali millä tahansa Nexa-lähettimellä oppimistilan ollessa päällä määrittääksesi koodin vastaanottimen muistiin.

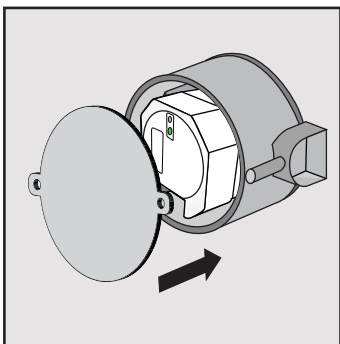
8.



Koodin vahvistus

Vastaanottimen LED-merkkivalo vilkkuu nopeasti varmistaen, että koodi on vastaanotettu. Vastaanotin voi tallentaa muistiin korkeintaan kuusi erilaista lähettimen koodia. Tiedot säilyvät muistissa, kun vastaanotin siirretään toiseen paikkaan sekä sähkökatkoksen sattuessa.

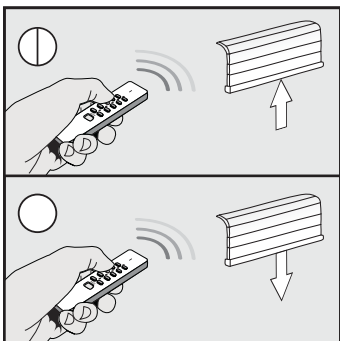
9.



Asenna vastaanotin.

Asenna vastaanotin tavalliseen kytkentärasiaan tai muuntityyppiseen koteloon (katkaise tarvittaessa asennuskiekket). Sulje kotelo suojuksella.

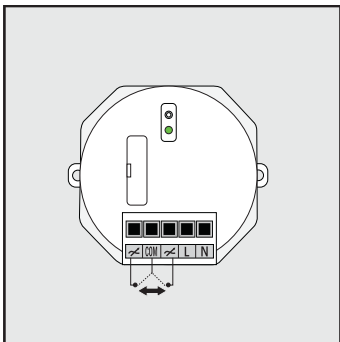
10.



Nexa-lähettimen käyttö käsin

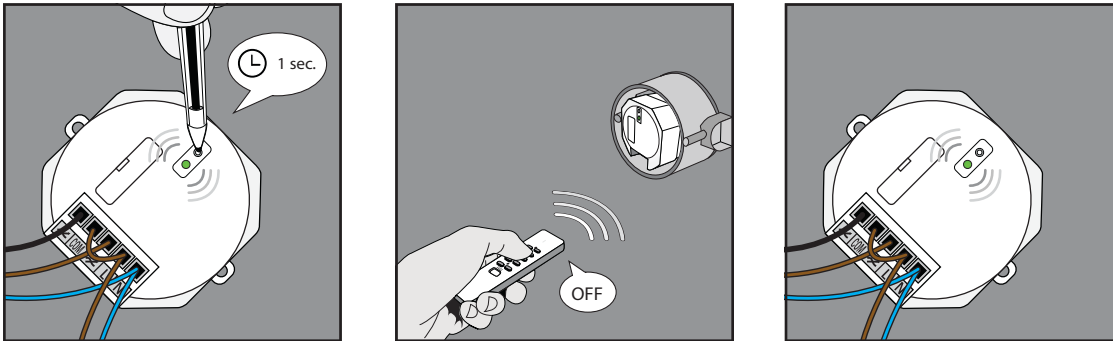
1. Nosta näyttö lähettämällä PÄÄLLÄ-signaali.
2. Pysäytä näytön liike lähettämällä PÄÄLLÄ- signaali uudestaan.
3. Laske näyttö lähettämällä POIS PÄÄLTÄ -signaali.
4. Pysäytä näytön liike lähettämällä POIS PÄÄLTÄ -signaaliuudestaan. Vain palautuva katkaisin: kaikki komennot (ylös/ alas/pysäytä) pitää antaa kahdesti.

COM-liitäntän selitys



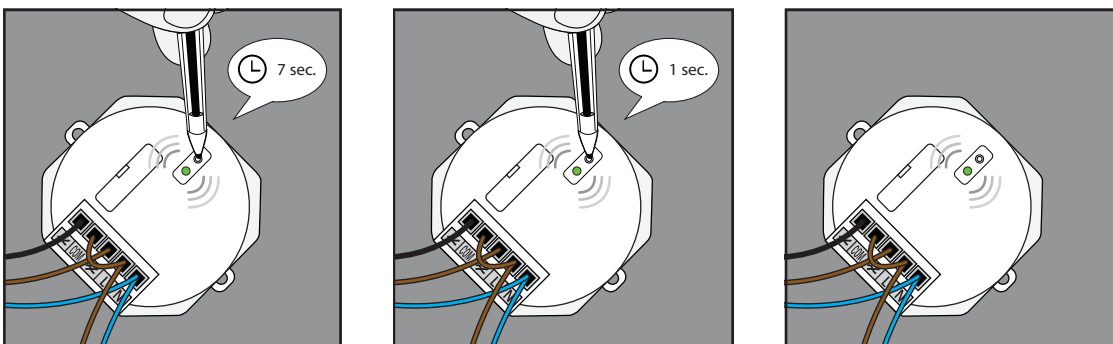
Moduulissa on kaksi jännitteetöntä liitäntää: ~~[COM]~~. Neutraalissa asennossa [COM]-liitäntää ei ole kytketty päälle. Kun laite on vastaanottanut päällä/pois päältä -signaalin Nexa-lähettimestä, [COM] kytkeytyy joko vasempaan tai oikeaan ~~[COM]~~-liitäntään. Kahden minuutin kuluttua COM- liitäntä palautuu takaisin neutraaliin asentoon.

Yhden koodin poisto



1. Paina oppimispainiketta yhden sekunnin ajan. Oppimistila on päällä 15 sekunnin ajan, jolloin LED-merkkivalo vilkkuu hitaasti.
2. Oppimistilan ollessa päällä lähetä POIS PÄÄLTÄ -signaali poistaaksesi tietyn Nexa-lähettimen koodin.
3. LED-merkkivalo vilkkuu hetken nopeasti varmistaen lähettimen koodin poiston.

Koko muistin poisto



1. Pidä painettuna vastaanottimen oppimispainiketta (noin. 7 sekuntia), kunnes LED-merkkivalo alkaa vilkkua nopeasti. Poistotila on päällä 15 sekunnin ajan.
2. Paina vastaanottimen oppimispainiketta uudestaan yhden sekunnin ajan poistotilan ollessa päällä.
3. LED-merkkivalo vilkkuu hetken nopeasti varmistaen muistin poiston.