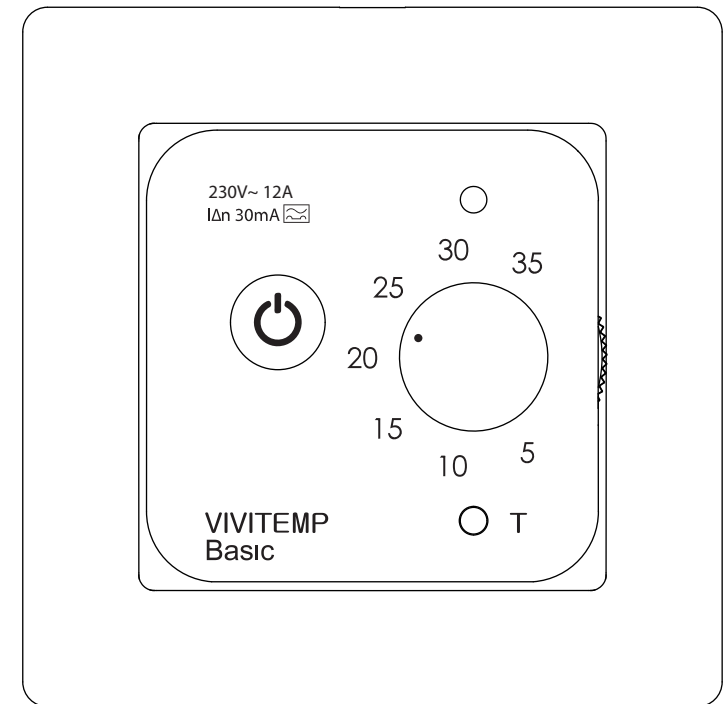


## KÄYTTÖOHJE

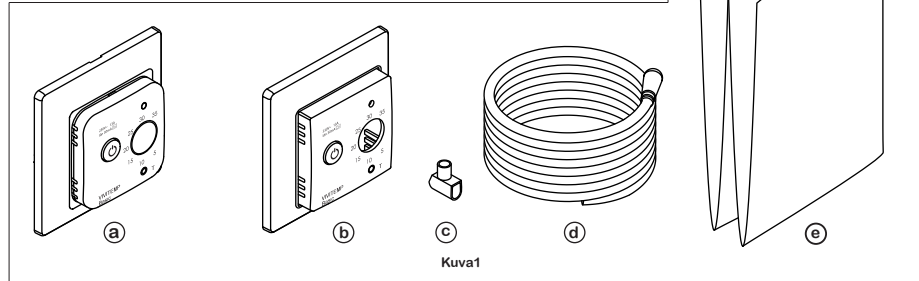
Lattialämmitystermostaatti  
vikavirtasuojalla



**VIVITEMP Basic**

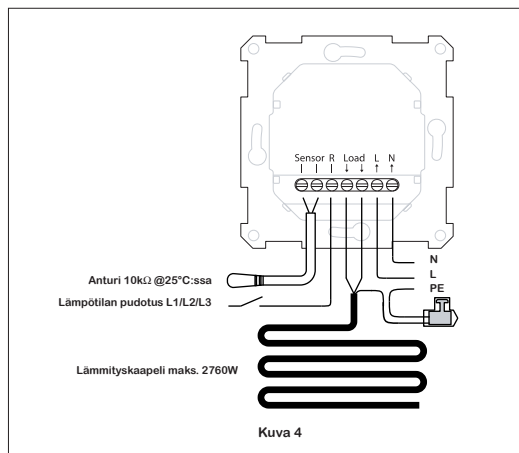
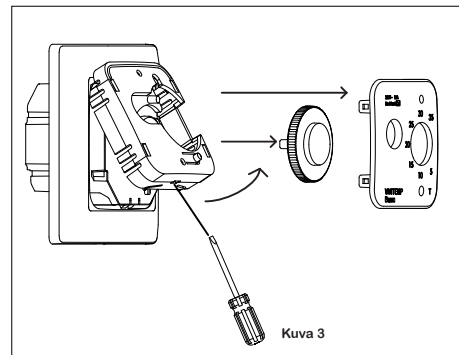
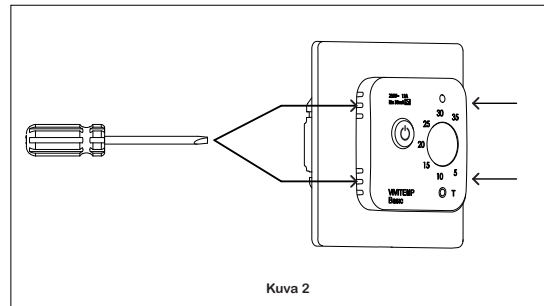
## 1. TUOTESISÄLTÖ

- Termostaatti sisäänrakennetulla vikavirtasuojalla (a)
- Elko peitelevysarja (b)
- Anturikaapelin jatkoliitin (c)
- Lattia-anturi 10 kΩ, 3m (d)
- Käyttöohjeet (e).



## 2. PEITELEVYN AVAUS JA ASENNUS

- Vapauta peitelevyn neljä pidikettä. Kuva 2.
- Pidikkeet sijaitsevat keskimmaisten ilma-aukkojen takana.
- Avaa päällimmäinen peitelevy. Kuva 3.
- Siirrä säätöpyörälevy pois.
- Vapauta keskiölevypidike.
- Vapauta keskiölevy kallistamalla sitä.
- Kokoa osat päinvastaisessa järjestyksessä.



## 3.ASENNUSOHJEET

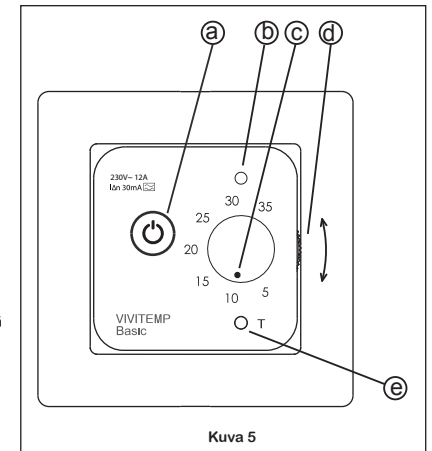
- Asenna lattia-anturi lattiarakenteessa olevaan suojaputkeen. (HUOM.! Suojaputken pää on suljettava mahdollisimman vesitiiviiksi)
- Käytä maadoitusjohtimille erillistä liittintä.
- Kytke termostaatti kuvan 4. mukaan.
- Käytä sulakkeen kokoa vastaavaa johdin poikkipintaa.
- Käytä vikavirtasuojan testilaitetta todetakseen vikavirtamoduulin oikean toiminnon.
- Asenna termostaatti kojerasiaan.
- Käytä tehdaskokoonpanon Elko, Jussi/Eljo peitelevysarjaa.
- Kokoonpano-ohjeet seuraavassa:
- Varmista, että säätönuppi pyörii koko toimintoalueella 5...35°C.
- Paina T-painiketta kuva 5 (e) kynällä testataksesi vikavirtamoduulin toiminnon.
- Anturin resistanssin voi varmistaa taulukon 1. avulla.

Anturin resistanssi taulukko	
T/°C	R/kΩ
5	25,5
10	20
20	12,5
30	8
35	6,5

Taulukko 1

## 4. TERMOSTAATIN TOIMINNOT

- Toiminto tiedot näytetään kuvassa 5.
- **Laitteen Päälle kytkentä:** Kytke laite päälle painamalla painikkeesta (a)
- **Laitteen Pois kytkentä:** Kytke laite pois päältä painamalla testipainiketta (e)
- Led (b) on punainen, kun termostaatti lämmittää.
- Kun termostaatti saavuttaa asetellun lämpötilan, led muuttuu vihreäksi.
- Led ei pala lainkaan, jos termostaatti on kytketty pois päältä painamalla testipainiketta tai jos vikavirtamoduuli on laukaissut termostaatin pois päältä..
- Asettelumerkki (c) näyttää asetellun lämpötila-arvon.
- Lämpötila-asetusta voidaan säätää kääntämällä nuppia (d).
- Testaa vikavirtamoduulin toiminto kuukausittain painamalla testipainiketta (e).
- Testipainike päästää "klik" äänen ja led menee pois päältä.
- Virta kytetään takaisin päälle virtapainikkeesta.
- Jos vikavirtamoduuli laukaasee virran välittömästi pois virtapainikkeen painamisen jälkeen, virtapiirissä on vuotovirtoja. Tässä tapauksessa sähköasentajan on selvítettävä vuotovirran aiheuttaja.
- Laitteessa on kiinteä 5 °C pudotusmahdollisuus.
- Laite mittaa lattian sisällä olevaa lämpötilaa ja siksi lattian pintalämpötila on eri kuin asetettu arvo.



## 5. TEKNISET TIEDOT

Käyttöjännite	230 VAC -15...+10% 50Hz
Nimellisvirta	12A
Tehonkulutus	> 1W
Maksimi teho	2760W
Sähköinen elinikä	Vähintään 1x10 <sup>5</sup> kytkentäsykliä
Jännitepulsin kesto	4.0 kV
Toimintotyyppi	RCD 1A, Termostaatti 1B
Saastutusaste	2
Valmistusluokka	II luokan II vaatimukset on täytetty asianmukaisen asennuksen jälkeen
Releulostulo	NO (normaalisti auki)
Vikavirtatyyppi	A
Toimintalämpötila	0°C...+30°C
Säätöalue	+5°C...35°C
Hystereesi	0.5°C
Lämpötilan pudotus	Vaihekohtainen L1/L2/L3
Merkkivalo	Punainen / vihreä led
Anturi	NTC 10kΩ
Anturikaapeli	3m jatkettavissa 10m
Suojaluokka	IP21
Muovimateriaali	PC MAKROLON 2607
Peitelevyn sovitesarjat	Jussi,Elko ja Eljo

Termostaatti on huoltovapaa.  
Asennuksen saa suorittaa vain koulutettu henkilö.  
Vain sisäkäyttöön.


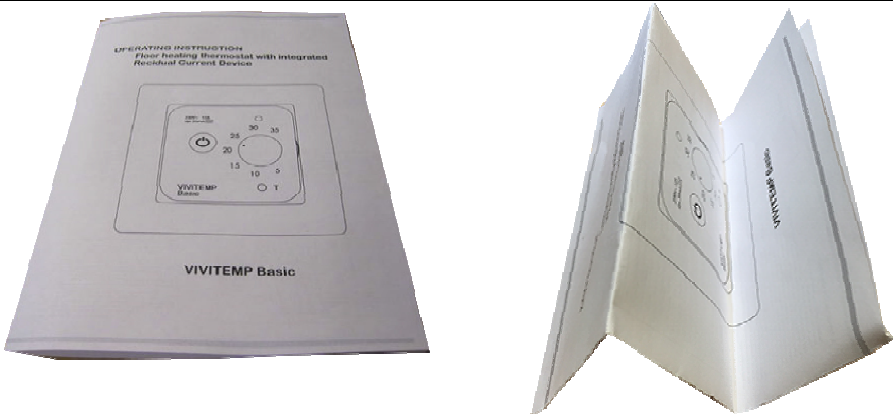
## 6. NORMIT / STANDARDIT

- EN 60730-1 Kotitalouden ja vastaavan tilan automaattinen sähköinen ohjaus. Osa 1: Yleiset vaatimukset
- EN 60730-2-9 Kotitalouden ja vastaavan tilan automaattinen sähköinen ohjaus. Osa 2-9: Erityisvaatimukset lämpötilan ohjaukselle.
- IEC 62640 Vikavirtasuojakytkimet sulakesuojauksella - tai ilman, kotitalouden tai vastaavan tilan pistorasioille.

Näiden standardien mukaan kaikki vaatimukset EMC:lle (Electro Magnetic Compability) ja LVD:lle (Low Voltage Directive) tulee täytetyksi.



Etherma Skandinavia Oy  
Kiitoradankuja 9  
01530 VANTAA, Finland  
[www.etherma.fi](http://www.etherma.fi)

 Spec. of printed matter Trükitooto spetsifikatsioon	XM254A		ETHERMA RCD MANUAL		
	Author MM	Checked	Valid since 11.08.2015	Document code <b>XM254A-UA-01</b>	Page 1/1
Added documents Lisatud dokumendid	XM254A-N-02				
Material Materjal	Paper				
Format Formaat	A4				
Color of material Materjali värv	White				
Color of printing Trüki värv	Black				
Technology Tehnoloogia					
One/two sided Ühe/kahepoolne	two-sided				
Binding Kõitmine					
Folding Võltimine					
Removing of base paber Aluspaberi eemaldamine					
Comments Märkused					